



# Mitgliederumfrage von Tropica Verde

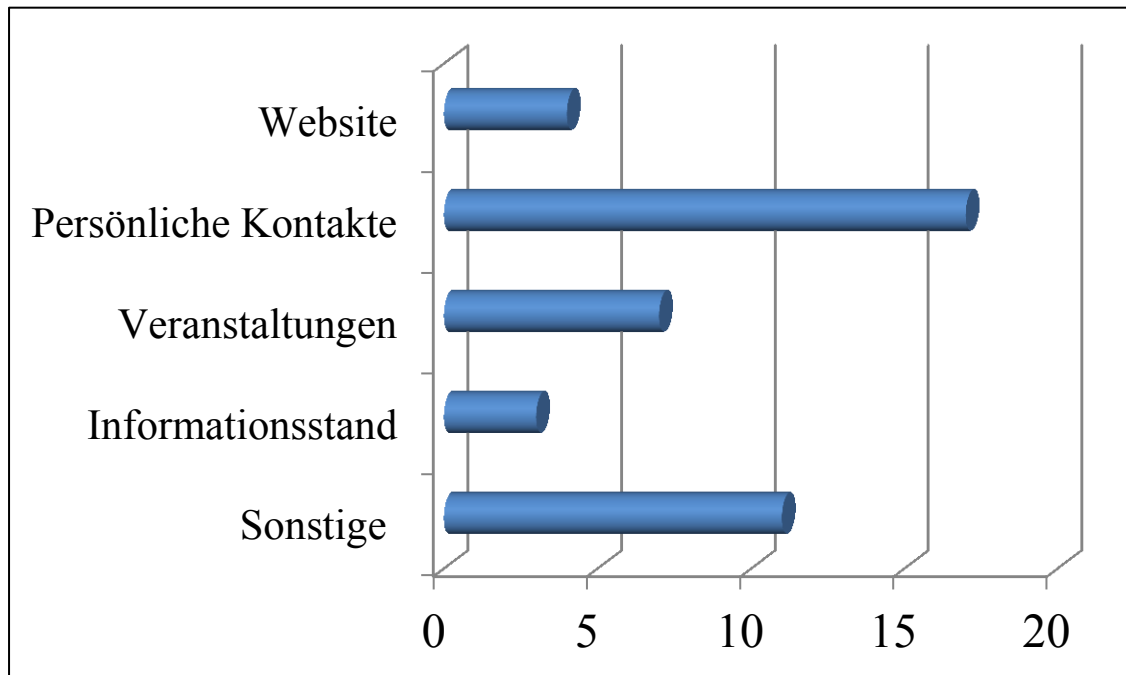
Am 30. Mai 2018 erstellte Tropica Verde in Zusammenarbeit mit 4 Studenten vom Studentenprogramm „180°“ eine Umfrage für die Mitglieder von Tropica Verde.

Gerne stellen wir hier die Ergebnisse der Umfrage für unsere Mitglieder zur Verfügung.



# Mitgliederumfrage von Tropica Verde

Frage 1: Wie sind sie auf Tropica Verde e.V. aufmerksam geworden? – 42 Antworten



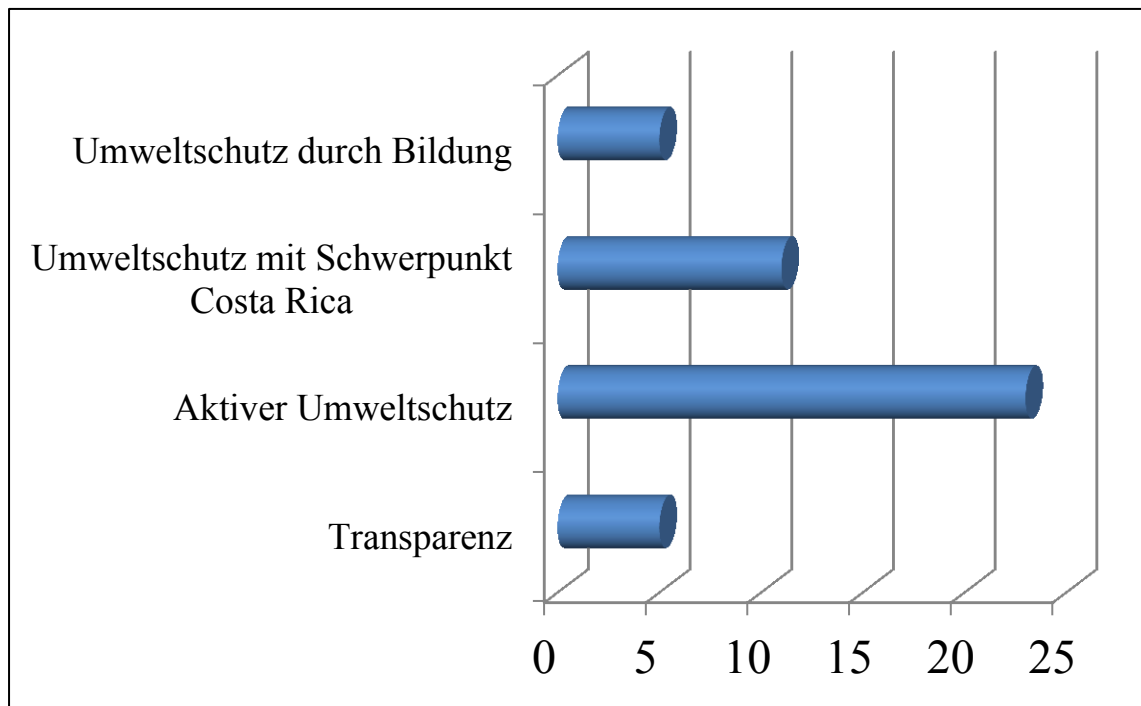
*Unter „Sonstige“ wurden  
aufgeführt:  
Internetsuche, Freunde,  
Flyer, Zeitung, Uni  
Frankfurt, Schulprojekt*





# Mitgliederumfrage von Tropica Verde

Frage 2: Was ist Ihre persönliche Motivation oder der zentrale Beweggrund für Ihr Engagement bei Tropica Verde? – 41 Antworten

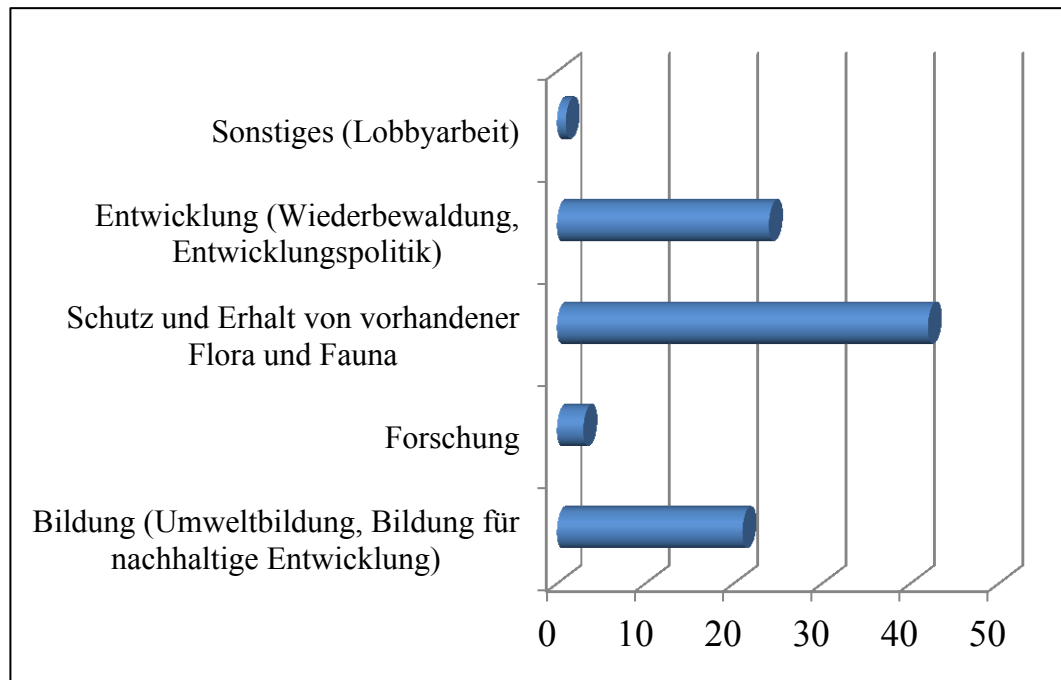


*Die Antworten wurden in die nebenstehenden Kategorien eingeordnet. Aufgrund der teils ausführlichen Antworten wurden einige Antworten doppelt eingeordnet*



# Mitgliederumfrage von Tropica Verde

Frage 3: In welche der Kategorien würden Sie die Hauptaktivitäten des Vereines einordnen? – 42 Antworten

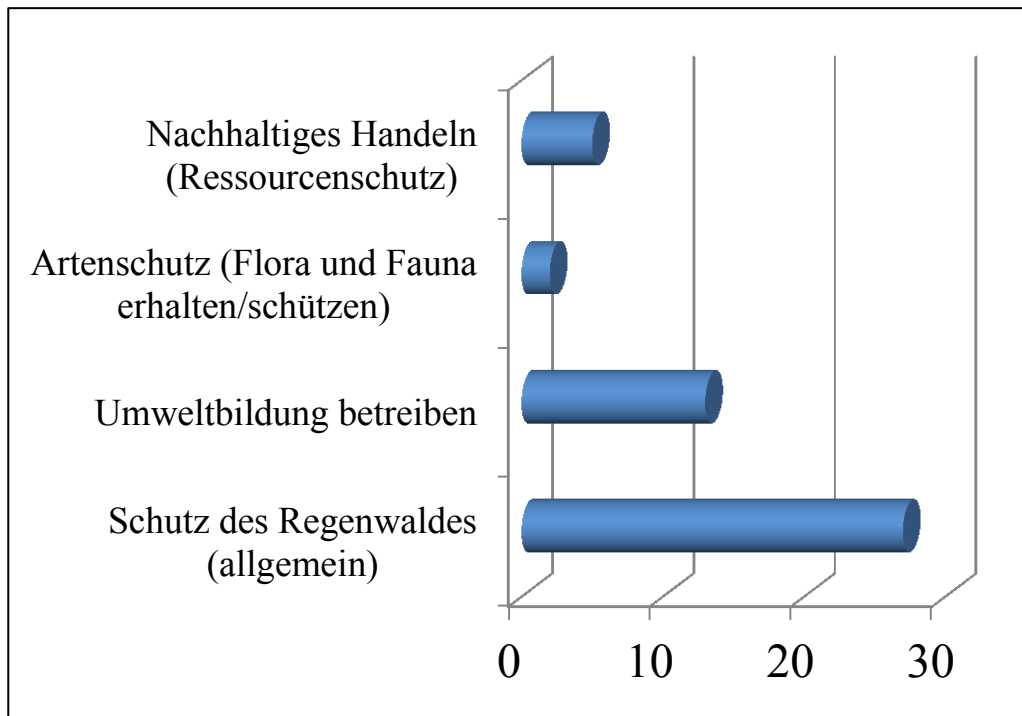


*Viele wählten hier mehrere Aktivitäten aus*



# Mitgliederumfrage von Tropica Verde

Frage 4: Wie würden Sie die Mission von Tropica Verde in einem Satz beschreiben? – 39 Antworten

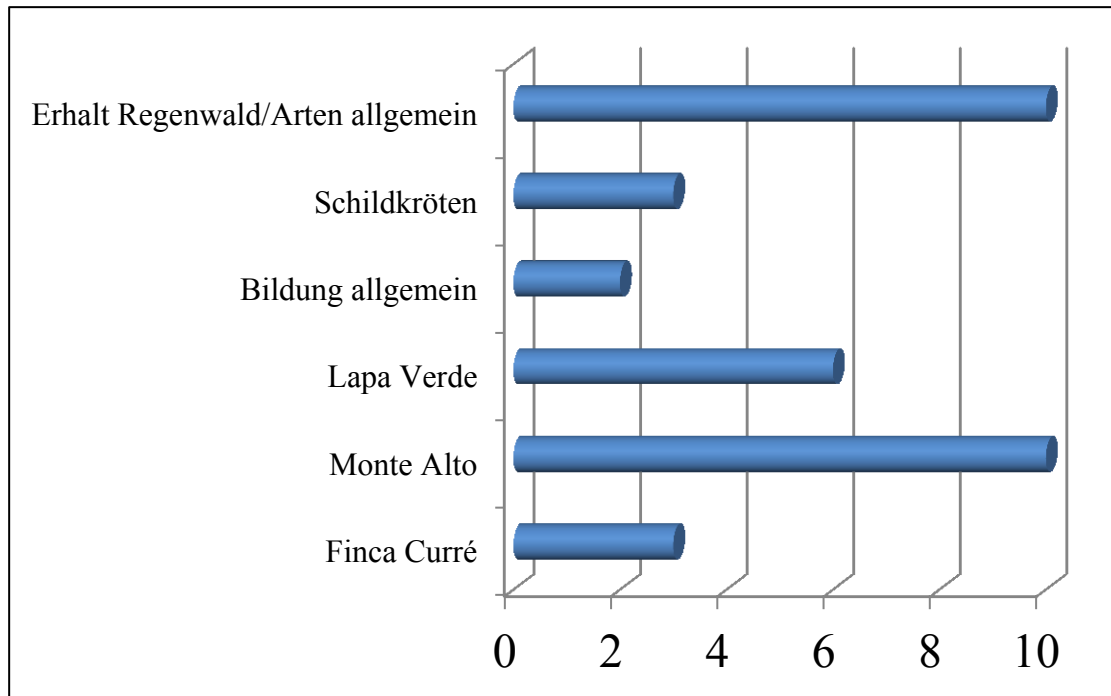


*Die Antworten wurden in die nebenstehenden Kategorien eingeordnet. Aufgrund der teils ausführlichen Antworten wurden einige Antworten doppelt eingeordnet*



# Mitgliederumfrage von TROPICA VERDE

Frage 5: Welches Projekt von TROPICA VERDE liegt Ihnen besonders am Herzen, und warum? – 36 Antworten

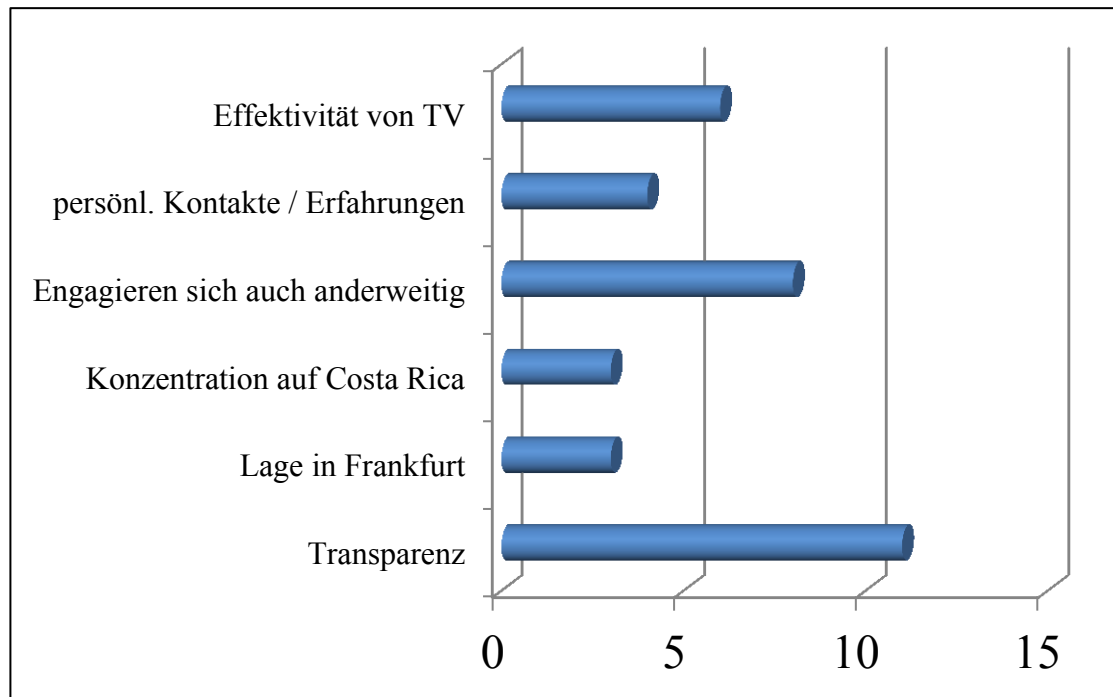


*Die Antworten wurden in die nebenstehenden Kategorien eingeordnet. Aufgrund der teils ausführlichen Antworten wurden einige Antworten doppelt eingeordnet*



# Mitgliederumfrage von Tropica Verde

Frage 6: Warum engagieren Sie sich gerade für Tropica Verde und nicht für einen anderen Verein mit ähnlichen Zielen? – 42 Antworten

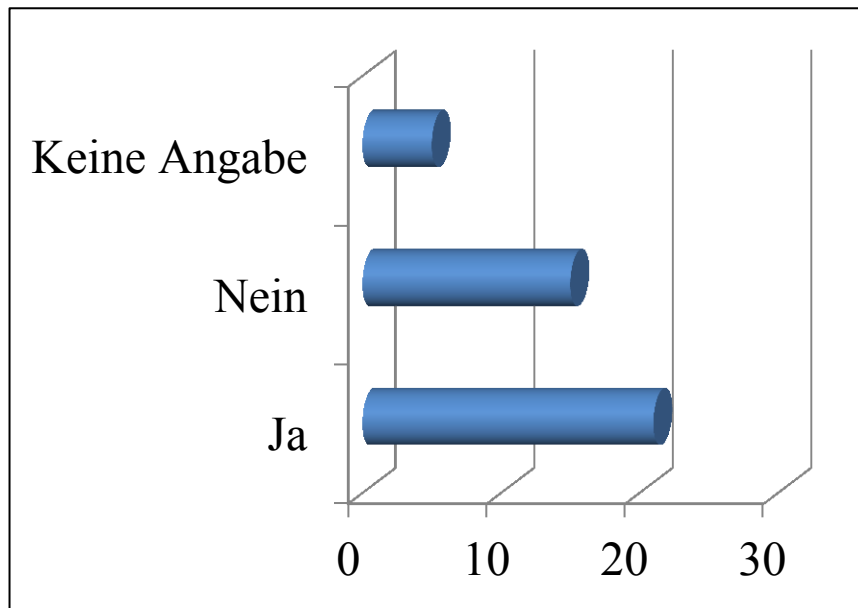


*Die Antworten wurden in die nebenstehenden Kategorien eingeordnet. Aufgrund der teils ausführlichen Antworten wurden einige Antworten doppelt eingeordnet*



# Mitgliederumfrage von TROPICA VERDE

Frage 7: Unterstützen Sie TROPICA VERDE (jährlich) noch über den Mitgliedsbeitrag hinaus mittels finanzieller Spenden? – 42 Antworten



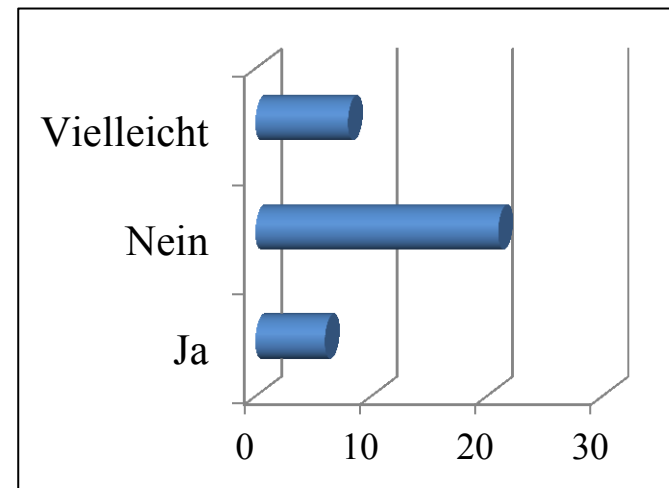
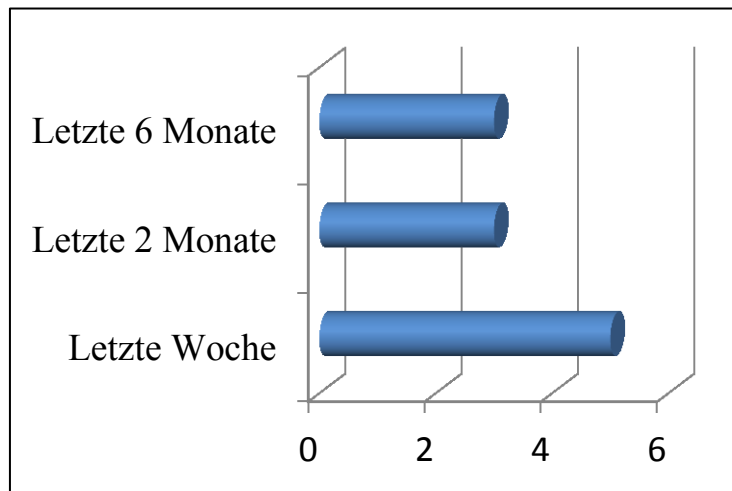
- Höchste Beträge für Monte Alto (!)
- Meiste Beträge für Monte Alto (!)
- 14 von 20 Vielspendern ist vor allem der Regenwaldschutz wichtig (!)
- 11 von 20 Vielspendern schätzen an TV vor allem die Transparenz (!)
- Anderen Vielspendern ist wichtig:
  - Lage in Ffm
  - Konzentration auf Costa Rica
  - Araschutz
  - Bildung





# Mitgliederumfrage von Tropica Verde

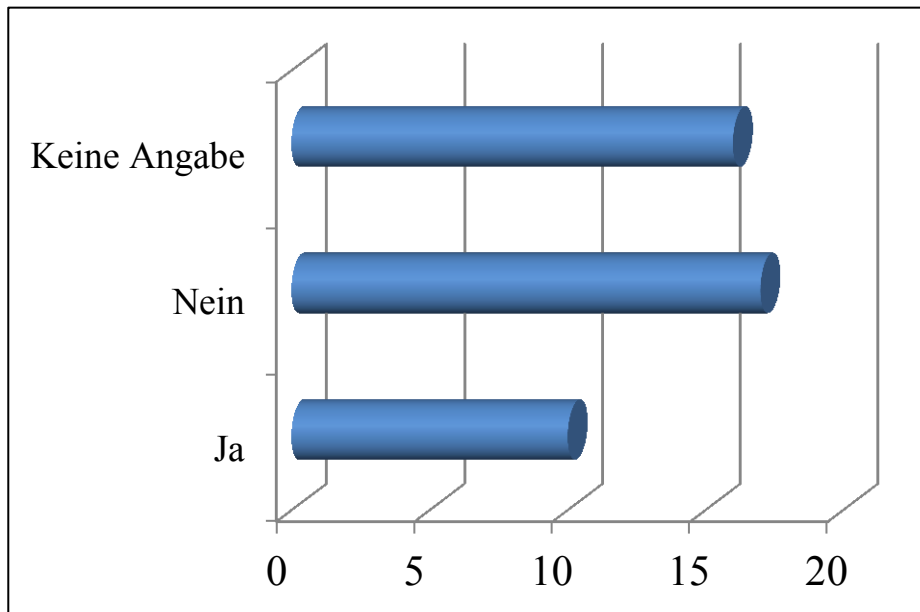
Frage 9: Wir sind alle Multiplikatoren/-innen von Tropica Verde. Wann haben Sie das letzte Mal mit einer Person über TV gesprochen? Könnten Sie im nächsten Monat mind. eine Person dazu bringen, Mitglied zu werden? – 42 Antworten





# Mitgliederumfrage von Tropica Verde

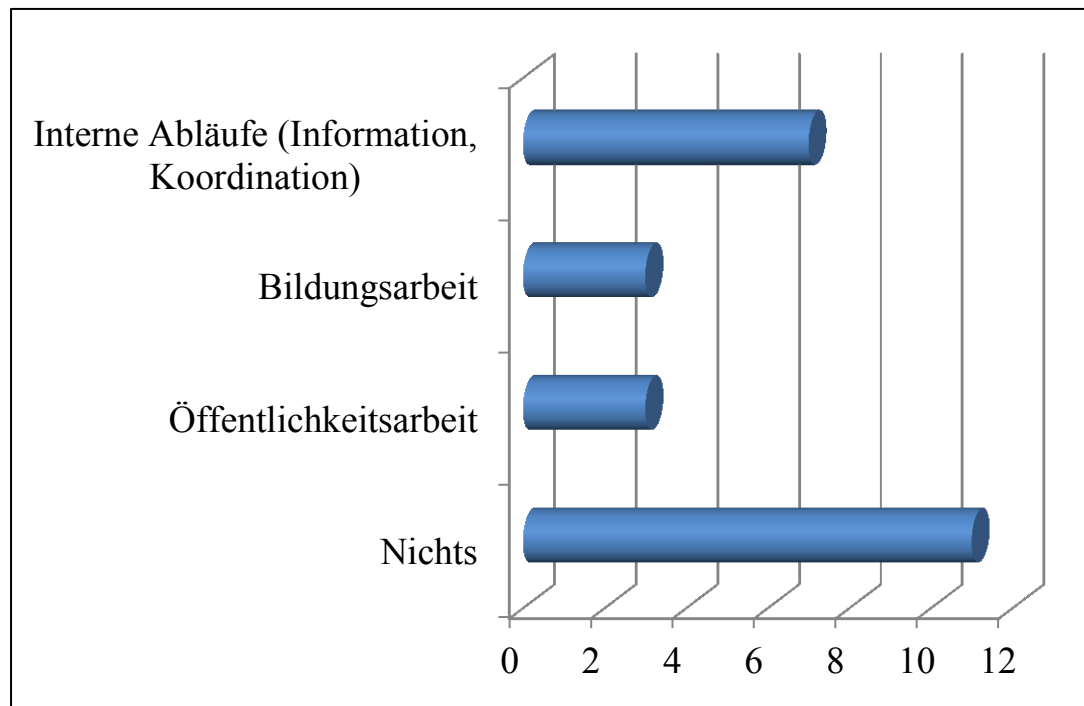
Frage 10: Kennen Sie noch weitere Kooperationspartner/-innen / potenzielle Mitglieder und wären Sie bereit, diese Person(en) innerhalb des nächsten Monats anzusprechen? – 41 Antworten





# Mitgliederumfrage von Tropica Verde

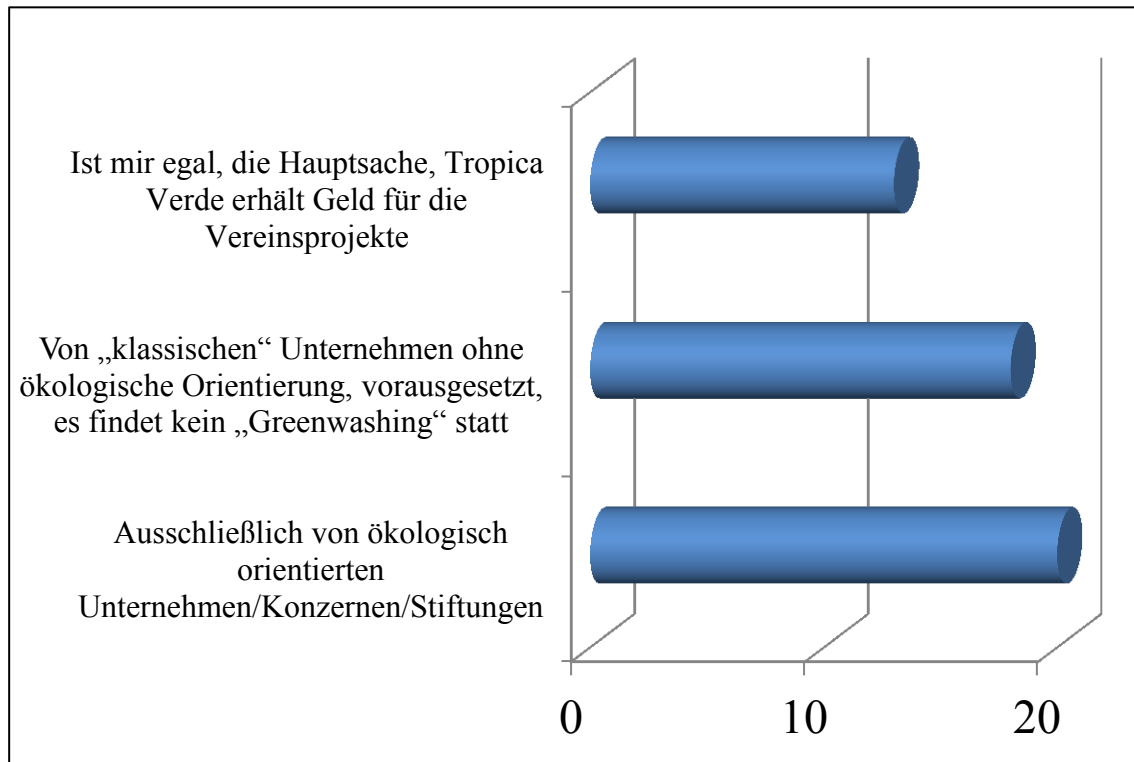
Frage 11: Was könnte im Verein besser gemacht werden / generell verbessert werden? – 24 Antworten





# Mitgliederumfrage von Tropica Verde

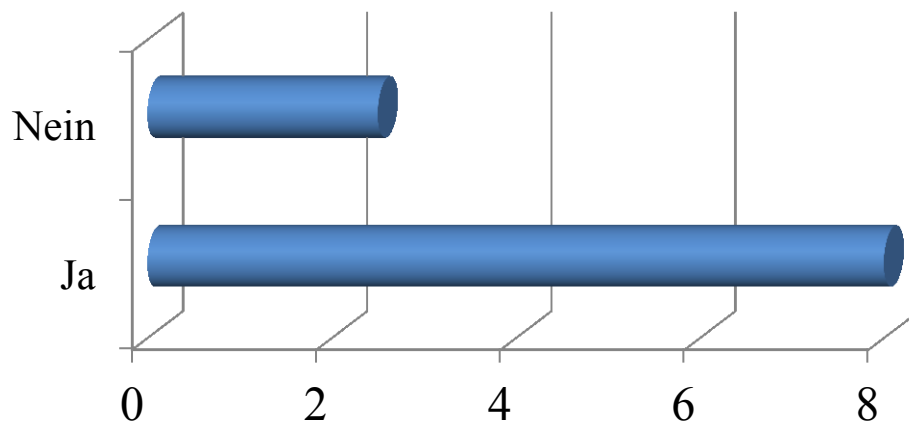
Frage 12: Wenn Sie für Tropica Verde entscheiden dürften, von wem würden Sie Geld akzeptieren? – 42 Antworten





## Mitgliederumfrage von Tropica Verde

Frage 13: Wären Sie an der Mitwirkung einer Gruppe interessiert, die sich eigenständig um verschieden Fundraisingmöglichkeiten kümmert? Eventuell sogar an der Leitung einer solchen Gruppe? (Zur Erklärung: Von der Organisation eines Kochkurses, Benefiz-Flohmarkt oder Ansprache von Großspendern bis hin zu Förderanträgen von Bund, Ländern oder Stiftungen – der Fantasie sind keine Grenzen gesetzt) – 42 Antworten







# Mitgliederumfrage von Tropica Verde

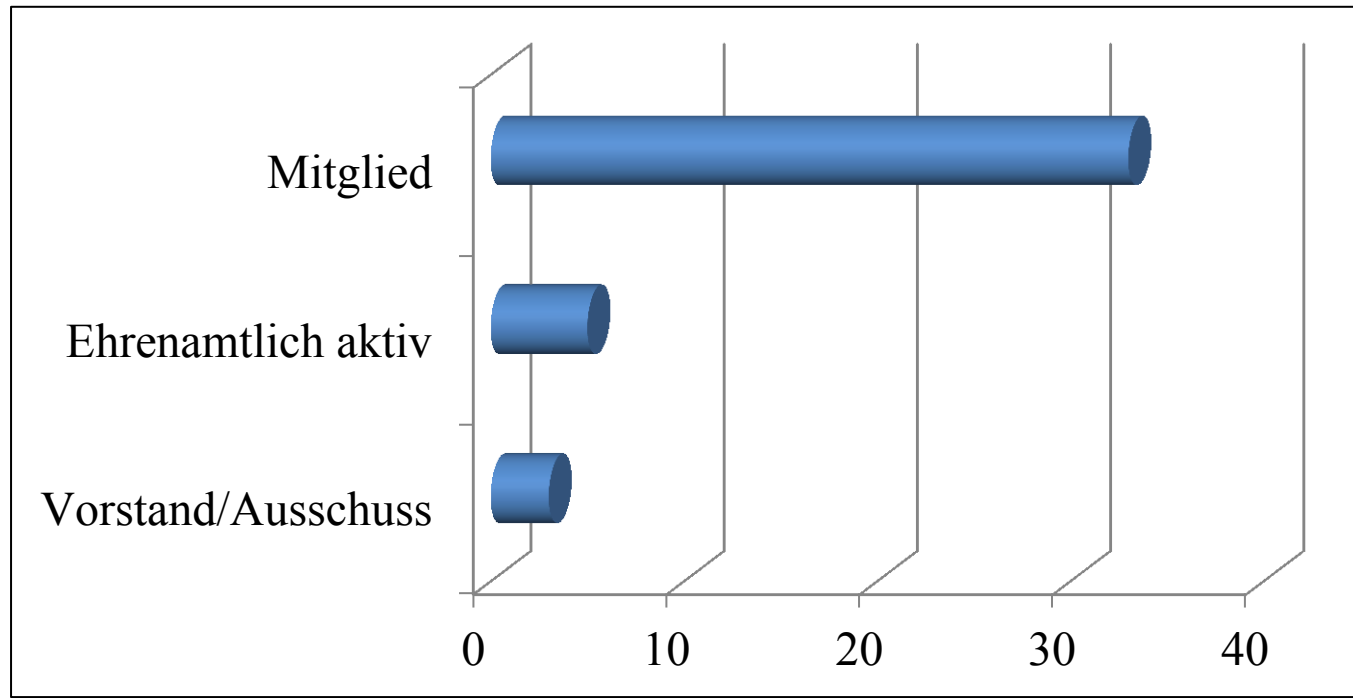
Frage 14: Möchten Sie uns noch etwas sagen / etwas loswerden?

Hier braucht es kein Diagramm: 22 positive und motivierende Anmerkungen, die uns nahelegen, mit unserer Arbeit unbeirrt fortzufahren und uns dabei nur das beste Wünschen 😊



# Mitgliederumfrage von Tropica Verde

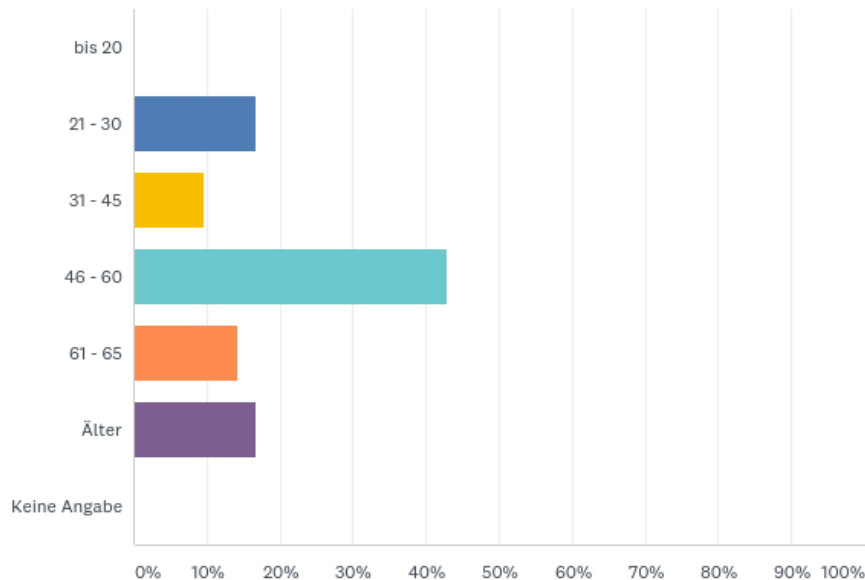
Frage 15: In welcher Beziehung stehen Sie zum Verein? (Mehrfachnennung möglich) – 41 Antworten





# Mitgliederumfrage von Tropica Verde

Frage 16: Wie alt sind Sie? - 42 Antworten



Frage 17: Ihr Geschlecht? – 42 Antworten

Männlich: 60%

Weiblich: 40%



# Mitgliederumfrage von Tropica Verde

Frage 19: Wie lange sind Sie schon im Verein aktiv / Mitglied?

